

海外の森林と林業セミナー
(R5.6.12)

森林総合研究所における データベースの紹介

森林総合研究所
研究コーディネーター
陣川 雅樹



森林総合研究所のホームページ

<https://www.ffpri.affrc.go.jp/ffpri.html>

国立研究開発法人 森林研究・整備機構
森林総合研究所
Forestry and Forest Products Research Institute

文字サイズ 縮小 標準 拡大 色合い 標準 1 2 3 ▶ 森林研究・整備機構トップ

サイト内検索 Googleカスタム検索 検索 ▶ English

森林総合研究所について 研究紹介 研究のキーワード ▶ 交通案内 ▶ お問い合わせ

← →

プレスリリース
ニホンジカの過去10万年の個体数増減を解明

シカの数
現在
それ以前は?
明治
時間
|| STOP

プレスリリース
小笠原とハワイのアナドリは、海の上の見えない壁が越えられない

プレスリリース
ニホンジカの過去10万年の個体数増減を解明

刊行物
季刊森林総研No.60【特集】森を使った空間サービス

▶ 研究成果 ▶ プレスリリース ▶ 刊行物 ▶ イベント
▶ 研究広報特設サイト ▶ データベース ▶ 採用情報 ▶ 調達情報

今月の自然探訪

“データベース”をクリック！



森林総合研究所のホームページ 「データベース」



国立研究開発法人 森林研究・整備機構
森林総合研究所
Forestry and Forest Products Research Institute

文字サイズ 色合い

[▶ 森林研究・整備機構トップ](#)

サイト内検索

Google[™]カスタム検索

検索

[▶ English](#)

[森林総合研究所について](#)

[研究紹介](#)

[研究のキーワード](#)

[▶ 交通案内](#)

[▶ お問い合わせ](#)

[ホーム](#) > [研究紹介](#) > [データベース](#)

更新日：2023年5月10日

データベース



森林総合研究所で作成提供（あるいは関与）している研究関連データベース・ソフトウェア等です。

● 国内文献

- [林業・林産関係国内文献データベース\(FOLIS\)](#)

● 職員発表論文

- [発表論文データベース](#)

● 植物、森林

- [ブナ結実状況データベース](#)
- [さく葉標本データベース \(休止中\)](#)
- [PRDB \(植物社会学ルビデータベース\)](#)
- [樹木データベース \(休止中\)](#)
- [多摩森林科学園サクラデータベース](#)
- [森林動態データベース \(休止中\)](#)
- [スギ・ヒノキ形質データベース検索システム](#)

● 生物、昆虫

- [森林生物情報データベース](#)
- [日本竹筒ハチ図鑑](#)
- [日本産カミキリムシ画像データベース](#)
- [インドネシア産カミキリムシ画像データベース](#)
- [多摩森林科学園と関東・中部地方のチョウ](#)
- [北海道野生生物観測ネットワーク \(アーカイブ\)](#)

● 菌類 きのこ

● 遺伝資源、ゲノム、育種

- [スギゲノムデータベース](#)
- [ForestGEN \(森林生物遺伝子データベース\)](#)
- [微生物遺伝資源データベース \(休止中\)](#)
- [精英樹特性表](#)
- [無花粉 \(雌性不稔\) スギのデータベース](#)

● 森林環境、防災

- [森林土壌博物館](#)
- [FASC-DB \(森林降水逕流水質データベース\)](#)
- [フラックス観測ネットワークデータベース\(FFPRI FluxNet Database\)](#)
- [森林埋水試験地データベース\(FWDB\)](#)
- [十日町試験地における降積雪・気象データ](#)
- [森林土壌デジタルマップ](#)

● 林業経営

- [収穫表作成システムLYCS](#)
- [林業経営収支予測システム\(FORCAS\)試用版](#)
- [収穫試験報告](#)
- [収穫表調製業務研究資料](#)
- [材積表調製業務資料](#)
- [収穫予想表作成プログラム](#)



森林総合研究所のホームページ 「データベース」

The screenshot shows the FFPRI website's database page. The page title is "データベース" (Database). A red circle highlights the "国内文献" (Domestic Literature) section, which includes "林業・林産関係国内文献データベース(FOLIS)", "職員発表論文" (Staff Published Papers), and "発表論文データベース" (Published Paper Database). Another red circle highlights the "植物、森林" (Plants, Forests) section, which includes "ブナ結実状況データベース" (Oak Fruiting Status Database), "落葉樹標本データベース(休止中)" (Deciduous Tree Herbarium Database (on hold)), "PRDB (植物社会学ルビデータベース)" (PRDB (Botanical Society of Japan Latin Name Database)), "樹木データベース(休止中)" (Tree Database (on hold)), "多摩森林科学園サクラデータベース" (Tama Forest Science Garden Sakura Database), "森林動態データベース(休止中)" (Forest Dynamics Database (on hold)), "スギ・ヒノキ形質データベース検索システム" (Sugi/Kinohiwa Morphology Database Search System), "生物、昆虫" (Animals, Insects), "森林生物情報データベース" (Forest Biological Information Database), "日本竹筒ハチ図鑑" (Japanese Bamboo Tube Honey Bee Atlas), "日本産カミキリムシ画像データベース" (Japanese Wood Boring Beetle Image Database), "インドネシア産カミキリムシ画像データベース" (Indonesian Wood Boring Beetle Image Database), "多摩森林科学園と関東・中部地方のチョウ" (Tama Forest Science Garden and Chou in Kanto and Chubu Regions), "北海道野生生物観測ネットワーク(アーカイブ)" (Hokkaido Wildlife Observation Network (Archive)), and "菌類" (Fungi).



林業・林産関係国内文献データベース

FOLIS (Japanese Forestry Literature Information System)

FOLISの概要

森林総合研究所の図書館で購入や寄贈により収集した国内資料(学会誌・雑誌・レポートなど:現在約200誌)から林業・林産関係の論文や記事を選出して、その「書誌情報(タイトルや関連キーワードほか)」をデータベースとして記録し、検索できるようにしたものです。

本システムは、冊子体の目録時代も含めると1972年から開始されており、1997年にホームページで公開し、現在のシステムは2019年3月より稼働しています。



林業・林産関係国内文献データベース

FOLIS (Japanese Forestry Literature Information System)

[ホーム](#) > [研究紹介](#) > データベース

データベース

森林総合研究所で作成提供（あるいは関与）している研究関連データベース・ソフトウェア

- [国内文献](#)
 - [林業・林産関係国内文献データベース\(FOLIS\)](#)
- [職員発表論文](#)
 - [発表論文データベース](#)
- [植物、森林](#)
 - [ブナ結実状況データベース](#)



林業・林産関係国内文献データベース

FOLIS (Japanese Forestry Literature Information System)

国内文献

林業・林産関係国内文献データベース(FOLIS)

森林総合研究所の図書館に受け入れられている国内刊行の学会誌、雑誌等から約250誌を選び、そこから林業・林産関係の論文・記事を収録しています。データの収録期間は、主に1970年からとなっています。

職員発表論文

発表論文データベース

森林総合研究所職員が国内外で発表した研究成果のうち、学会誌、機関誌、公刊図書、雑誌等に発表したものをデータベース化した（平成7年度以前については、著者名の順番が発表誌の順番と異なっているものもあります。）

研究データベース・プロダクト

簡易検索

林業・林産関係国内文献データベース
Japanese Forestry Literature Information System(FOLIS)
FOLIS及びそのデータの著作権は森林総合研究所に帰属します

文献検索

最終更新日 2023年05月24日
収録件数 227,554件

フリーワード

ソート 刊行年昇順 刊行年降順 著者名ヨミ 誌名

詳細検索

Copyright © Forest Research and Management Organization. All rights reserved.

詳細検索

林業・林産関係国内文献データベース
Japanese Forestry Literature Information System(FOLIS)
FOLIS及びそのデータの著作権は森林総合研究所に帰属します

文献検索

フリーワード

ソート 刊行年昇順 刊行年降順 著者名ヨミ 誌名

詳細検索

刊行年 全年 年指定 ~

表題

著者名 著者名 著者名ヨミ

キーワード

誌名



林業・林産関係国内文献データベース

Japanese Forestry Literature Information System(FOLIS)
FOLIS及びそのデータの著作権は森林総合研究所に帰属します

文献検索

最終更新日 2023年05月24日
収録件数 227,554件

フリーワード

ソート 刊行年昇順 刊行年降順 著者名ヨミ 誌名

詳細検索

刊行年 全年 年指定 ~

表題

著者名 著者名 著者名ヨミ

キーワード

誌名

検索

検索結果：124件中 1-20件を表示

全件ダウンロード

1 2 3 - 7 >

識別番号：OD921071900
表題：ワイヤロープの腐食とその破断荷重の低下
誌名：日本林学会関東支部大会発表論文集
巻(号)：43
掲載ページ：165-166
刊行年月：1992-06
著者名：上村巧,朝日一司,陣川雅樹,高永貞

識別番号：OD921034000
表題：通気機構付き保護帽の開発(III)-性能・比較試験-
誌名：日本林学会大会発表論文集
巻(号)：103
掲載ページ：723-724
刊行年月：1992-10
著者名：陣川雅樹,上村巧,朝日一司,今富裕樹,辻井辰雄
キーワード：保護帽,安全管理,労働安全

識別番号：OD940051900
表題：排ガス測定システム
誌名：日本林学会関東支部大会発表論文集
巻(号)：44
掲載ページ：145-146
刊行年月：1993-03
著者名：陣川雅樹,鈴木皓史
キーワード：排ガス,測定システム,動力性能,排ガス性能

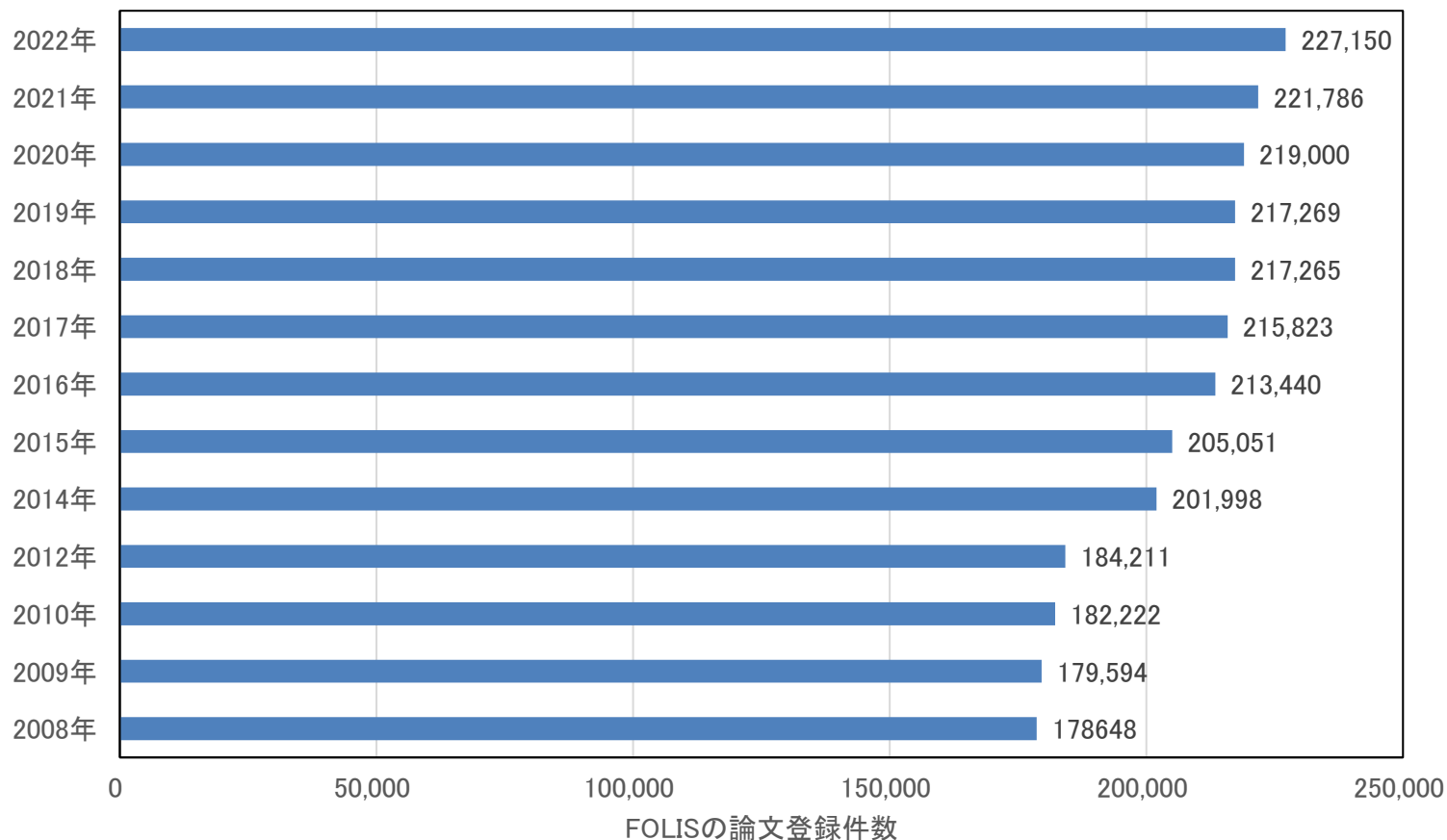
識別番号：OD940052000
表題：下刈作業地における温湿度環境が作業者の生理的負担に及ぼす影響
誌名：日本林学会関東支部大会発表論文集
巻(号)：44
掲載ページ：147-148
刊行年月：1993-03
著者名：今富裕樹,今村巧,陣川雅樹
キーワード：下刈作業,温湿度,生理的負担,作業環境

識別番号：OD932156300
表題：タワーヤード集材における荷掛手の作業強度
誌名：日本林学会論文集
巻(号)：104
掲載ページ：781-784
刊行年月：1993-10
著者名：今富裕樹,陣川雅樹,上村巧,広部伸二
キーワード：タワーヤード,集材,荷掛手,作業強度,タワー付集材機,林業労働

識別番号：OD932156400
表題：2サイクルエンジンの排ガス分析に関する研究(II)-排ガス測定システムの検討-
誌名：日本林学会論文集
巻(号)：104
掲載ページ：785-786
刊行年月：1993-10
著者名：陣川雅樹,鈴木皓史,辻井辰雄



論文・記事等の登録件数の推移

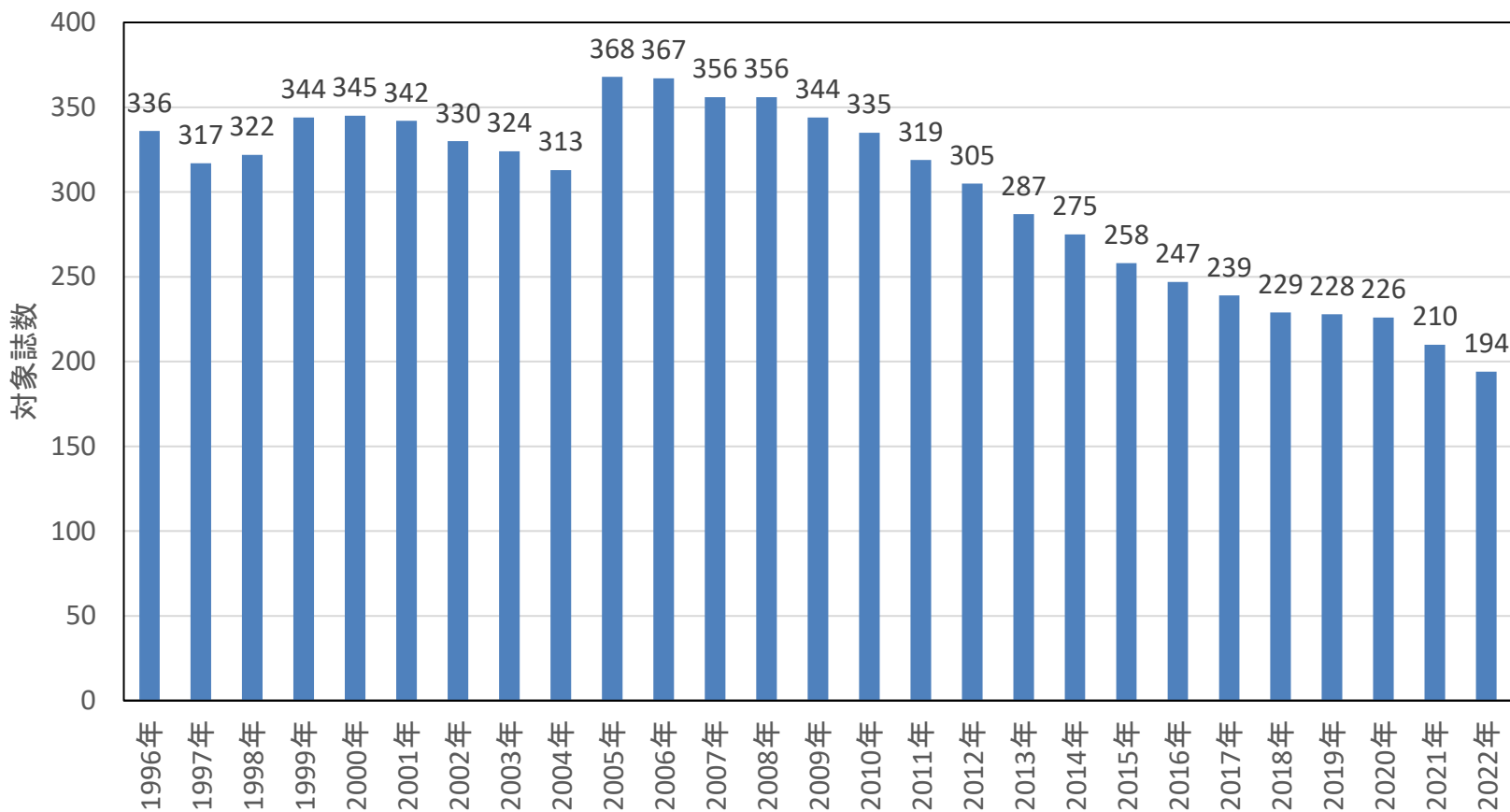


1972年からの蓄積により現在227,150件

(2023年3月現在)



対象となる国内資料の誌数の推移



➡ オンラインジャーナルの増加

発表論文データベース

概要

森林総合研究所職員が国内外で発表した研究成果のうち、学会誌、機関誌、公刊図書、雑誌、報告書等に発表したものをデータベース化したものです。

古いものは1920年代のデータも収録されている。当初は所内限定で公開していたが、2003年からは外部向けにホームページで公開し、現在に至る。



発表論文データベース

国内文献

林業・林産関係国内文献データベース(FOLIS)

森林総合研究所の図書館に受け入れられている国内刊行の学会誌、雑誌等から約250誌を選び、そこから林業・林産関係の論文・記事を収録しています。データの収録期間は、主に1970年からとなっています。

職員発表論文

発表論文データベース

森林総合研究所職員が国内外で発表した研究成果のうち、学会誌、機関誌、公刊図書、雑誌等に発表したものをデータベース化した（平成7年度以前については、著者名の順番が発表誌の順番と異なっているものもあります。）

研究データベース・プロダクト

検索画面

発表論文データベース

[検索ガイド](#)

表題	<input type="text"/>
著者名	<input type="text"/> <input checked="" type="radio"/> 共著 <input type="radio"/> 筆頭 ^{*1}
所属	<input type="text"/>
発表誌名	<input type="text"/>
発表年月	<input type="text"/> - <input type="text"/> 例: 1999.04 - 2005.03
キーワード	<input type="text"/> <input checked="" type="radio"/> いずれか含む
	<input type="text"/> <input type="radio"/> すべてを含む
	<input type="text"/>

検索実行 条件消去

*1: 筆頭著者の検索は漢字の氏名だけで有効です。

§文献の入手方法

森林総合研究所図書館で所蔵している文献は、複写を申込むことができます。詳細は「文献複写サービス」をご覧ください。

なお、発表論文データベースには口頭発表も含まれるため、複写できない文献もありますので、予めご了承ください。

問い合わせ先：企画部 資料課
電話番号：029-829-8146

§発表論文データベースの更新等について

問い合わせ先：企画部 研究評価科
電話番号：029-829-8129

更新年月日：2022年10月16日



表題	コンテナ苗を利用した一貫作業で再造林の低コスト化へ挑戦
著者名	宇都木玄、飛田博順、壁谷大介、陣川雅樹、原山尚徳、上村章、八木橋勉、奥田史郎、重永英年、松田修(九大)、大矢信次郎(長野県)
所属	植物生態研究領域
発表誌名	森林総合研究所第3期中期計画成果集、6-7
発表年月	2016.10
キーワード	コンテナ苗、一貫作業、再造林

No.34 [ID=20170607]

表題	森林総合研究所林業工学研究領域の研究課題の紹介
著者名	陣川雅樹
所属	林業工学研究領域
発表誌名	機械化林業、753(2016年8月号):21-24
発表年月	2016.08
キーワード	林業工学研究領域、研究課題、中長期計画

No.35 [ID=20161356]

表題	全量4m材による用材・バイオマス供給システムの検討-秋田県能代地域を対象として-
著者名	吉田智佳史、佐々木達也、中澤昌彦、上村巧、陣川雅樹、伊神裕司、西園朋広、久保山裕史、瀧誠志郎(秋田県大)、高田克彦(秋田県大)
所属	林業工学研究領域
発表誌名	日本森林学会大会学術講演集(CD-ROM)、127:P2-043
発表年月	2016.03
キーワード	全量4m、生産性、歩留り、伐出コスト、製材コスト

No.36 [ID=20160088]

表題	A new log supply system by sorting at sawmill (製材工場での仕分けによる新たな原木供給システム)
著者名	伊神裕司、吉田智佳史、佐々木達也、陣川雅樹、中澤昌彦
所属	加工技術研究領域
発表誌名	22nd International Wood Machining Seminar :Volume 1 Oral presentations、121-126
発表年月	2015.09
キーワード	製材工場、仕分け、原木安定供給

No.37 [ID=20160604]

表題	林道における横断溝間隔の実態と既往の目安との比較
著者名	宮田寛子、鈴木重典、山田智、田中史郎、陣川雅樹

➡ 現在の収録数は約101,500件



まとめ

FOLIS	発表論文データベース
図書館で収集した国内資料から林業・林産関係の論文や記事を選出し、キーワード等を付与してデータベース化	森林総合研究所職員が国内外で発表した論文等の研究成果をデータベース化
学会誌等のオンラインジャーナル化により登録誌の数が減少しつつある	職員の業績を蓄積しているなので今後も継続して増加していく
古い文献等の蓄積があり貴重(1970年代以降)	古い文献等の蓄積があり貴重(1920年代以降)
国内限定であるが、広く林業・林産関係の文献を検索できるためニーズは高い	職員の国内・海外の新しい研究業績を検索できる